

Injektionssystem VME plus

für nachträglichen Bewehrungsanschluss



Betonstahl B500



Zuganker ZA



Kartusche VME plus 440
Side-by-side Kartusche
Inhalt: 440 ml



Kartusche VME plus 585
Side-by-side Kartusche
Inhalt: 585 ml

Beschreibung

Das Injektionssystem VME plus besitzt auch die Europäische Technische Bewertung für nachträglichen Bewehrungsanschluss. Es können sowohl Betonstähle in den Durchmessern 8 mm bis 40 mm als auch Zuganker von M12 bis M24 verankert werden.

Durch die Verwendung des Saugbohrers SB wird während des Bohrens der Bohrstaub direkt bei der Entstehung abgesaugt. Dadurch reduzieren sich Verschmutzung und Feinstaubbelastung der Atemwege auf ein Minimum. Ebenso kann die nachträgliche Bohrlochreinigung - Ausbürsten und Ausblasen - entfallen.

Vorteile

- Lange Verarbeitungszeit, dadurch ideal bei großen Setztiefen und für hohe Temperaturen
- Großer Einsatzbereich, da bis 40 mm Bewehrungsstabdurchmesser zugelassen
- Bohrlöcherstellung mit Hammerbohrer, Pressluftbohrer oder Saugbohrer
- Bei der Verwendung des Saugbohrers SB ist keine nachträgliche Reinigung mehr erforderlich
- Zugelassen für die Montage in trockenem und feuchtem Beton
- Zugelassen unter Brandbeanspruchung
- Angebrochene Kartuschen können mit einem neuen Statikmischer weiterverwendet werden
- Zuganker ZA mit Anschlussgewinde M12 – M24 können in individueller Länge auf Anfrage geliefert werden.

Anwendungsbeispiele für nachträglichen Bewehrungsanschluss:

Nachträgliches Anschließen von Treppen, Balkonen, Wänden oder Stützen, Verschließen von Wand- und Deckendurchbrüchen.

Anwendungsbeispiele Zuganker:

Verankerung von Geländerpfosten und von biegebeanspruchten Stützen, Verankerung auskragender Bauteile



Injektionsmörtel VME plus

- ➔ Lange Verarbeitungszeit
- ➔ Nahezu kein Schrumpfen des Mörtels



| Bezeichnung | Artikelnummer | Inhalt ml | Inhalt pro Umkarton Stück | Gewicht pro Umkarton kg | Gewicht pro Stück kg |
|-------------------------|---------------|-----------|---------------------------|-------------------------|----------------------|
| Kartusche VME plus 440 | 28258001 | 440 | 12 | 9,79 | 0,78 |
| Kartusche VME plus 585 | 28258243 | 585 | 12 | 12,28 | 1,02 |
| Kartusche VME plus 1400 | 28258401 | 1400 | 5 | 12,84 | 2,52 |
| Statikmischer VM-XHP | 28305301 | - | 12 | 0,18 | 0,01 |

Pro Kartusche liegt ein Statikmischer VM-XHP bei.

Aushärtezeiten Injektionsmörtel VME plus

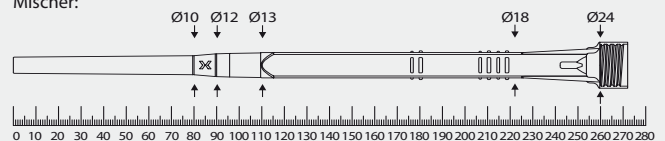
➔ Kartuscentemperatur während der Verarbeitung +5°C bis +40°C

| Temperatur (°C) im Bohrloch | maximale Verarbeitungszeit | minimale Aushärtezeit | |
|-----------------------------|----------------------------|-----------------------|----------------|
| | | trockener Beton | feuchter Beton |
| +5°C bis +9°C | 80 min | 48 h | 96 h |
| +10°C bis +14°C | 60 min | 28 h | 56 h |
| +15°C bis +19°C | 40 min | 18 h | 36 h |
| +20°C bis +24°C | 30 min | 12 h | 24 h |
| +25°C bis +34°C | 12 min | 9 h | 18 h |
| +35°C bis +39°C | 8 min | 6 h | 12 h |
| +40°C | 8 min | 4 h | 8 h |

Nutzlänge Statikmischer VM-XHP

Bohrlöcher müssen immer vom Bohrlochgrund her blasenfrei mit Mörtel gefüllt werden. Das ist nur möglich wenn die Mischerspitze wirklich bis zum Bohrlochgrund reicht und erst dann begonnen wird Mörtel auszupressen. Ist der Mischer aufgrund der Bohrtiefe oder größeren Klemmstärken bei Durchsteckmontage dazu nicht lang genug muss eine Mischerverlängerung verwendet werden.

Außendurchmesser Mischer:



Zubehör für Injektionssystem VME plus bei nachträglichem Bewehrungsanschluss

| Stab-Ø | Zuganker | Bohr-Ø | Ausblaspistole / Druckluftsystem ¹⁾ | Reinigungsbürste RB ¹⁾ | Injektionsadapter VM-IA ²⁾ | Mischerverlängerung ^{2) 3)} | Maximal zulässige Bohrtiefe für Auspresspistole | | |
|--------------------|----------|------------------|---|-----------------------------------|---------------------------------------|--------------------------------------|--|--------------------|----------------------|
| | | | | | | | VM-P 585 Standard, VM-P 585 Profi, VM-P 585 Akku | VM-P 585 Pneumatik | VM-P 1400 Pneumatic |
| mm | | mm | | | | | mm | mm | mm |
| 8 | | 10 | VM-ABP 200 | RB 10 M6 | | VM-XE 10 | 250 | 250 | 250 |
| 8 | | 12 | VM-ABP 200 DLS mit RS, RS25 | RB 12 M6 RB 12 M8 | | VM-XE 10 | 700 | 800 | 800 |
| 10 | | 12 | VM-ABP 200 DLS mit RS, RS25 | RB 12 M6 RB 12 M8 | | VM-XE 10 | 250 | 250 | 250 |
| 10 | | 14 | VM-ABP 200 DLS mit RS, RS25 | RB 14 M6 RB 14 M8 | VM-IA 14 | VM-XE 10 | 700 | 1000 | 1000 |
| 12 | ZA-M12 | 14 | VM-ABP 200 DLS mit RS, RS25 | RB 14 M6 RB 14 M8 | VM-IA 14 | VM-XE 10 | 250 | 250 | 250 |
| 12 | ZA-M12 | 16 | VM-ABP 200 / 1000 DLS mit RS, RS25 | RB 16 M6 RB 16 M8 | VM-IA 16 | VM-XE 10 | 700 | 1300 ¹⁾ | 1200 ¹⁾ |
| 14 | | 18 | VM-ABP 200 / 250 / 500 / 1000 DLS mit RS, RS25 | RB 18 M6 RB 18 M8 | VM-IA 18 | VM-XE 10 VM-XLE 16 | 700 | 1300 ¹⁾ | 1400 ¹⁾³⁾ |
| 16 | ZA-M16 | 20 | VM-ABP 200 / 250 / 500 / 1000 DLS mit RS, RS25 | RB 20 M6 RB 20 M8 | VM-IA 20 | VM-XE 10 VM-XLE 16 | 700 | 1300 ¹⁾ | 1600 ¹⁾³⁾ |
| 20 | ZA-M20 | 25 ⁴⁾ | VM-ABP 250 / 500 / 1000 DLS mit RS, RS25 | RB 25 M8 ⁴⁾ | VM-IA 25 | VM-XE 10 VM-XLE 16 | 500 | 1000 | 2000 ¹⁾³⁾ |
| 22 | | 28 | VM-ABP 250 / 500 / 1000 DLS mit RS, RS25 | RB 28 M6 | VM-IA 28 | VM-XE 10 VM-XLE 16 | 500 | 1000 | 2000 ¹⁾³⁾ |
| 24/25 | ZA-M24 | 32 | VM-ABP 250 / 500 / 1000 DLS mit RS, RS35 | RB 32 M6 RB 32 M8 | VM-IA 32 | VM-XE 10 VM-XLE 16 | 500 | 1000 | 2000 ¹⁾³⁾ |
| 28 | | 35 | VM-ABP 250 / 500 / 1000 DLS mit RS, RS35 | RB 35 M6 RB 35 M8 | VM-IA 35 | VM-XE 10 VM-XLE 16 | 500 | 1000 | 2000 ¹⁾³⁾ |
| 32 | | 40 | VM-ABP 250 / 500 / 1000 DLS mit RS, RS35 | RB 40 M6 | VM-IA 40 | VM-XE 10 VM-XLE 16 | 500 | 1000 | 2000 ¹⁾³⁾ |
| 34 | | 40 | VM-ABP 250 / 500 / 1000 DLS mit RS, RS35 | RB 40 M6 | VM-IA 40 | VM-XE 10 VM-XLE 16 | | 1000 | 2000 ¹⁾³⁾ |
| 36 | | 45 | VM-ABP 250 / 500 / 1000 DLS mit RS, RS35 | RB 45 M6 | VM-IA 45 | VM-XE 10 VM-XLE 16 | | 1000 | 2000 ¹⁾³⁾ |
| 40 | | 55 | VM-ABP 250 / 500 / 1000 DLS mit RS, RS35 | RB 55 M6 | VM-IA 55 | VM-XE 10 VM-XLE 16 | | 1000 | 2000 ¹⁾³⁾ |
| Siehe Seite | | | 174 | 175 | 177 | 176 | 177 / 178 | 178 | 178 |

¹⁾Bei der Verwendung des Saugbohrers SB (siehe Seite 173) ist keine nachträgliche Reinigung mehr erforderlich (Bohr-Ø d₀ ≤ 40mm, Bohrlochtiefe h₁ ≤ 1.000mm)

²⁾Falls der Statikmischer den Bohrlochgrund nicht erreicht (siehe Nutzlänge Statikmischer) ist eine Mischerverlängerung zu verwenden. Ab einem Bohr-Ø d₀ ≥ 14 mm sind bei Horizontal- und Überkopfmontage sowie für Bohrlochtiefen > 240 mm Injektionsadapter und Mischerverlängerungen zu verwenden

³⁾Ab einer Verankerungstiefe l_v > 1300 mm ist nur die Mischerverlängerung VM-XLE 16 zulässig

⁴⁾Mit Hammer- oder Saugbohrer. Mit Druckluftbohrer: Bohr-Ø 26, Reinigungsbürste RB 26 M6

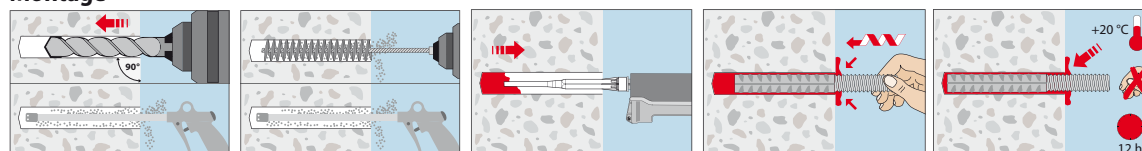


Auszug aus den Anwendungsbedingungen der Europäischen Technischen Bewertung ETA-19/0671 für nachträglichen Bewehrungsanschluss mit VME plus

| Stabdurchmesser | | Ø8 | Ø8 | Ø10 | Ø10 | Ø12 | Ø12 | Ø14 | Ø16 | Ø20 | Ø20 | Ø22 | Ø24 | Ø25 | Ø28 | Ø32 | Ø34 | Ø36 | Ø40 |
|---|---|------|------|------|-------|------|------------|------------|------------|-------|-------|-------|--------------------|-------|-------|-------|-------|-------|--------|
| Zuganker ZA / Gewinde | | | | | | | ZA M12 | ZA M16 | ZA M20 | | | | ZA M24 | | | | | | |
| Bohrlochdurchmesser | d ₀ [mm] | 10 | 12 | 12 | 14 | 14 | 16 | 18 | 20 | 25 | 26 | 28 | 32 | 32 | 35 | 40 | 40 | 45 | 55 |
| Bemessungswert der Verbundspannung ¹⁾ f _{bd,PIR} [N/mm ²] | | | | | | | | | | | | | | | | | | | |
| Betonfestigkeitsklasse | C12/15 f _{bd,PIR} [N/mm ²] | 1,6 | 1,6 | 1,6 | 1,6 | 1,6 | 1,6 | 1,6 | 1,6 | 1,6 | 1,6 | 1,6 | 1,6 | 1,6 | 1,6 | 1,6 | 1,6 | 1,5 | 1,5 |
| | C16/20 f _{bd,PIR} [N/mm ²] | 2,0 | 2,0 | 2,0 | 2,0 | 2,0 | 2,0 | 2,0 | 2,0 | 2,0 | 2,0 | 2,0 | 2,0 | 2,0 | 2,0 | 2,0 | 2,0 | 1,9 | 1,8 |
| | C20/25 f _{bd,PIR} [N/mm ²] | 2,3 | 2,3 | 2,3 | 2,3 | 2,3 | 2,3 | 2,3 | 2,3 | 2,3 | 2,3 | 2,3 | 2,3 | 2,3 | 2,3 | 2,3 | 2,3 | 2,2 | 2,1 |
| | C25/30 f _{bd,PIR} [N/mm ²] | 2,7 | 2,7 | 2,7 | 2,7 | 2,7 | 2,7 | 2,7 | 2,7 | 2,7 | 2,7 | 2,7 | 2,7 | 2,7 | 2,7 | 2,7 | 2,7 | 2,6 | 2,5 |
| | C30/37 f _{bd,PIR} [N/mm ²] | 3,0 | 3,0 | 3,0 | 3,0 | 3,0 | 3,0 | 3,0 | 3,0 | 3,0 | 3,0 | 3,0 | 3,0 | 3,0 | 3,0 | 3,0 | 2,9 | 2,9 | 2,8 |
| | C35/45 f _{bd,PIR} [N/mm ²] | 3,4 | 3,4 | 3,4 | 3,4 | 3,4 | 3,4 | 3,4 | 3,4 | 3,4 | 3,4 | 3,4 | 3,4 | 3,4 | 3,4 | 3,4 | 3,3 | 3,3 | 3,1 |
| | C40/50 f _{bd,PIR} [N/mm ²] | 3,7 | 3,7 | 3,7 | 3,7 | 3,7 | 3,7 | 3,7 | 3,7 | 3,7 | 3,7 | 3,7 | 3,7 | 3,7 | 3,7 | 3,7 | 3,6 | 3,6 | 3,4 |
| | C45/55 f _{bd,PIR} [N/mm ²] | 4,0 | 4,0 | 4,0 | 4,0 | 4,0 | 4,0 | 4,0 | 4,0 | 4,0 | 4,0 | 4,0 | 4,0 | 4,0 | 4,0 | 4,0 | 3,9 | 3,8 | 3,7 |
| | C50/60 f _{bd,PIR} [N/mm ²] | 4,3 | 4,3 | 4,3 | 4,3 | 4,3 | 4,3 | 4,3 | 4,3 | 4,3 | 4,3 | 4,3 | 4,3 | 4,3 | 4,3 | 4,3 | 4,2 | 4,1 | 4,0 |
| Montagedaten Betonstahl B500B | | | | | | | | | | | | | | | | | | | |
| Mörtelbedarf / 100 mm Setztiefe | [ml] | 4,16 | 8,46 | 5,07 | 10,12 | 5,97 | 11,78 | 13,44 | 15,09 | 23,11 | 27,99 | 30,40 | 44,65 | 40,03 | 44,22 | 57,32 | 44,88 | 72,11 | 138,47 |
| Montagedaten Zuganker ZA | | | | | | | | | | | | | | | | | | | |
| Zuganker ZA / Gewinde | | | | | | | ZA M12 | ZA M16 | ZA M20 | | | | ZA M24 | | | | | | |
| Durchgangsloch im Anbauteil | d _f [mm] | | | | | | 14 | 18 | 22 | | | | 26 | | | | | | |
| Wirksame Setztiefe | l _v [mm] | | | | | | | | | | | | | | | | | | |
| Drehmoment beim Verankern | T _{inst,≤} [Nm] | | | | | | 50 | 100 | 150 | | | | 150 | | | | | | |
| Schlüsselweite | SW [mm] | | | | | | 19 | 24 | 30 | | | | 36 | | | | | | |
| Mörtelbedarf / 100 mm Setztiefe | [ml] | | | | | | 11,78 | 15,09 | 23,11 | | | | 44,03 | | | | | | |
| Zuganker siehe Seite | | | | | | | 172 | 172 | 172 | | | | auf Anfrage | | | | | | |

¹⁾Die Werte für f_{bd,PIR} sind für gute Verbundbedingungen gemäß EN 1992-1-1:2004 gültig.

Montage



Zubehör für MKT Injektionssysteme

Handausblaspumpe VM-AP



- ➔ Für die bewertungskonforme Bohrlochreinigung vieler Dübelssysteme
- ➔ Für die optimale Bohrlochreinigung muss der Schlauch bis zum Bohrlochgrund reichen

| Bezeichnung | Artikelnummer | Für Bohrloch-Ø mm | Max. Bohrtiefe ¹⁾ mm | Länge mm | Packungsinhalt Stück | Gewicht pro Packung kg |
|------------------------|---------------|----------------------|---------------------------------|----------|----------------------|------------------------|
| Ausblaspumpe VM-AP 270 | 29990002 | 12 - 20 | 200 | 270 | 1 | 0,22 |
| Ausblaspumpe VM-AP 360 | 33200101 | 8 ²⁾ - 20 | 330 | 360 | 1 | 0,27 |

¹⁾Bei Durchsteckmontage: Maximale Bohrtiefe durch das Anbauteil

²⁾Mit Schlauchverlängerung Ø6 x 100mm

Ausblaspistole VM-ABP



- ➔ Für die bewertungskonforme Bohrlochreinigung mit Druckluft für Bohrlöcher ab 6 mm Durchmesser
- ➔ Für eine optimale Reinigung muss die Reinigungsdüse bis zum Bohrlochgrund reichen

| Bezeichnung | Artikelnummer | Düsen-Ø mm | Für Bohrloch-Ø mm | Max. Bohrtiefe ¹⁾ mm | Packungsinhalt Stück | Gewicht pro Stück kg |
|-------------|---------------|------------|-------------------|---------------------------------|----------------------|----------------------|
| VM-ABP 200 | 33090101 | 5 | 6-20 | 240 | 1 | 0,55 |
| VM-ABP 250 | 33100101 | 16 | 18-55 | 240 | 1 | 1,00 |
| VM-ABP 500 | 33106101 | 16 | 18-55 | 480 | 1 | 1,30 |

¹⁾Bei Durchsteckmontage: Maximale Bohrtiefe durch das Anbauteil

Ausblaspistole VM-ABP 1000



- ➔ Für die bewertungskonforme Bohrlochreinigung mit Druckluft für Bohrlöcher ab 16 mm Durchmesser
- ➔ Für eine optimale Reinigung muss die Reinigungsdüse bis zum Bohrlochgrund reichen

| Bezeichnung | Artikelnummer | Düsen-Ø mm | Für Bohrloch-Ø mm | Max. Bohrtiefe ¹⁾ mm | Packungsinhalt Stück | Gewicht pro Stück kg |
|-------------|---------------|------------|-------------------|---------------------------------|----------------------|----------------------|
| VM-ABP 1000 | 85806101 | 14 | 16-55 | 1000 | 1 | 0,32 |

¹⁾Bei Durchsteckmontage: Maximale Bohrtiefe durch das Anbauteil

Druckluftsystem DLS

- ➔ Zum Ausblasen von Bohrlöchern bis 3m Tiefe
- ➔ Es werden das Anschlussset RS zum Anschluss an einen Kompressor, ein Reinigungsschlauch RS und für das Injektionssystem VME die entsprechende Reinigungsdüse RD benötigt

Anschlussset RS



- ➔ Anschlussset RS mit Handschiebeventil mit Stecknippel und Klauenkupplung zum Anschluss an einen Kompressor

Reinigungsschlauch RS



- ➔ Reinigungsschlauch RS, vormontiert mit Anschlüssen zur Verbindung zwischen Anschlussset RS und Reinigungsdüse RD

Reinigungsdüse RD



- ➔ Reinigungsdüsen RD zur optimalen Reinigung des Bohrloches und der Bohrlochwände
- ➔ Die Reinigungsdüsen RD werden auf das Anschlussgewinde des Reinigungsschlauchs RS geschraubt

| Bezeichnung | Artikelnummer | Passend für Bohrlöcher-Ø mm | Max. Bohrtiefe ¹⁾ mm | Länge mm | Packungsinhalt Stück | Gewicht pro Packung kg |
|--------------------------|---------------|-----------------------------|---------------------------------|----------|----------------------|------------------------|
| Anschlussset RS | 85890101 | 12 - 35 | - | - | 1 | 0,42 |
| Reinigungsschlauch RS 25 | 85802101 | 12 - 28 | 2000 | 2000 | 1 | 0,11 |
| Reinigungsschlauch RS 35 | 85804101 | 30 - 55 | 3000 | 3000 | 1 | 0,44 |
| Reinigungsdüse RD 12/14 | 85852101 | 12 - 14 | - | - | 1 | 0,01 |
| Reinigungsdüse RD 16/18 | 85854101 | 16 - 18 | - | - | 1 | 0,02 |
| Reinigungsdüse RD 20/25 | 85856101 | 20 - 25 | - | - | 1 | 0,03 |
| Reinigungsdüse RD 30/35 | 85858101 | 30 - 35 | - | - | 1 | 0,05 |

¹⁾Bei Durchsteckmontage: Maximale Bohrtiefe durch das Anbauteil

Reinigungsbürste RB M6



- Zur maschinellen Reinigung von Bohrlöchern
- Edelstahlbesatz für lange Lebensdauer
- Anschlussgewinde M6
- Kann in Bohrfutter eingespannt werden
- SDS plus Adapter zur Verwendung im Bohrhammer
- Bürstenverlängerungen entsprechend der Bohrtiefe verwenden. Zur weiteren Verlängerung können mehrere Bürstenverlängerungen aneinander geschraubt werden.

| Bezeichnung | Artikelnummer | Passend für Bohrloch-Ø mm | Länge mm | Besatzlänge mm | Packungsinhalt Stück | Gewicht pro Packung kg |
|-----------------------------|---------------|---------------------------|----------|----------------|----------------------|------------------------|
| RB 10 M6 | 33510101 | 10 | 130 | 80 | 1 | 0,03 |
| RB 12 M6 | 33512101 | 12 | 140 | 80 | 1 | 0,03 |
| RB 14 M6 | 33514101 | 14 | 180 | 80 | 1 | 0,04 |
| RB 16 M6 | 33516101 | 16 | 200 | 100 | 1 | 0,05 |
| RB 18 M6 | 33518101 | 18 | 200 | 100 | 1 | 0,06 |
| RB 20 M6 | 33520101 | 20 | 220 | 100 | 1 | 0,10 |
| RB 22 M6 | 33522101 | 22 | 220 | 100 | 1 | 0,10 |
| RB 24 M6 | 33524101 | 24 | 250 | 100 | 1 | 0,11 |
| RB 26 M6 | 33526101 | 25 / 26 | 290 | 100 | 1 | 0,12 |
| RB 28 M6 | 33528101 | 28 | 260 | 100 | 1 | 0,11 |
| RB 30 M6 | 33530101 | 30 | 350 | 100 | 1 | 0,12 |
| RB 32 M6 | 33532101 | 32 | 350 | 100 | 1 | 0,13 |
| RB 35 M6 | 33535101 | 35 | 350 | 100 | 1 | 0,14 |
| RB 40 M6 | 33537101 | 40 | 350 | 100 | 1 | 0,15 |
| RB 45 M6 | Auf Anfrage | 45 | - | - | 1 | - |
| RB 55 M6 | Auf Anfrage | 55 | - | - | 1 | - |
| Bürstenverlängerung RBL M6 | 33968101 | - | 150 | - | 1 | 0,09 |
| SDS-Plus Adapter RBL M6 SDS | 33350101 | - | 110 | - | 1 | 0,06 |

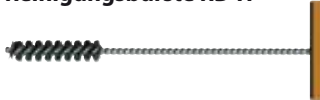
Reinigungsbürste RB M8



- Extra stabile Ausführung zur maschinellen Reinigung besonders tiefer Bohrlöcher
- Edelstahlbesatz für lange Lebensdauer
- Anschlussgewinde M8
- Kann in Bohrfutter eingespannt werden
- SDS plus Adapter zur Verwendung im Bohrhammer
- Bürstenverlängerungen entsprechend der Bohrtiefe verwenden. Zur weiteren Verlängerung können mehrere Bürstenverlängerungen aneinander geschraubt werden.

| Bezeichnung | Artikelnummer | Passend für Bohrloch-Ø mm | Länge mm | Besatzlänge mm | Packungsinhalt Stück | Gewicht pro Packung kg |
|-----------------------------|---------------|---------------------------|----------|----------------|----------------------|------------------------|
| RB 12 M8 | 85812101 | 12 | 180 | 140 | 1 | 0,05 |
| RB 14 M8 | 85814101 | 14 | 180 | 140 | 1 | 0,05 |
| RB 16 M8 | 85816101 | 16 | 180 | 140 | 1 | 0,05 |
| RB 18 M8 | 85818101 | 18 | 180 | 140 | 1 | 0,05 |
| RB 20 M8 | 85820101 | 20 | 180 | 140 | 1 | 0,05 |
| RB 25 M8 | 85825101 | 25 | 180 | 140 | 1 | 0,06 |
| RB 32 M8 | 85832101 | 32 | 180 | 140 | 1 | 0,08 |
| RB 35 M8 | 85835101 | 35 | 180 | 140 | 1 | 0,08 |
| Bürstenverlängerung RBL M8 | 85871101 | - | 550 | - | 1 | 0,32 |
| SDS-Plus Adapter RBL M8 SDS | 85881101 | - | 110 | 9 | 1 | 0,07 |

Reinigungsbürste RB-H



- Zur manuellen Bohrlochreinigung nicht zugelassener Systeme in Voll- und Lochstein-Mauerwerk
- Nylonbesatz
- Mit Holzhandgriff

| Bezeichnung | Artikelnummer | Passend für Bohrloch-Ø mm | Länge mm | Packungsinhalt Stück | Gewicht pro Packung kg |
|-------------|---------------|---------------------------|----------|----------------------|------------------------|
| RB-H 12/250 | 29914501 | 8-12 | 250 | 1 | 0,04 |
| RB-H 18/250 | 29918501 | 10-18 | 250 | 1 | 0,04 |
| RB-H 18/400 | 33618101 | 10-18 | 400 | 1 | 0,05 |
| RB-H 28/280 | 29928501 | 20-28 | 280 | 1 | 0,05 |
| RB-H 28/400 | 33628101 | 20-28 | 400 | 1 | 0,06 |

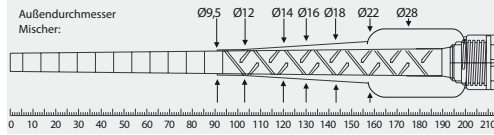
Statikmischer

- ➔ Zum Vermischen der beiden Komponenten der Injektionsmörtel
- ➔ Vor jeder Anwendung einen ca. 10cm langen Strang (Mörtelvorlauf) auspressen. Mörtelvorlauf ist nicht zur Befestigung geeignet. (siehe Europäische Technische Bewertung und Montageanweisung)
- ➔ Nutzlänge Statikmischer: Bohrlöcher müssen immer vom Bohrlochgrund her blasenfrei mit Mörtel gefüllt werden. Das ist nur möglich, wenn die Mischerspitze bis zum Bohrlochgrund reicht und erst dann begonnen wird Mörtel auszupressen. Ist der Mischer aufgrund der Bohrtiefe oder größerer Klemmstärken bei Durchsteckmontage dazu nicht lang genug muss eine Mischerverlängerung verwendet werden.

VM-X



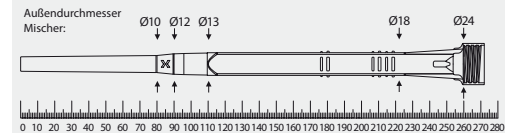
Nutzlänge Statikmischer VM-X



VM-XHP



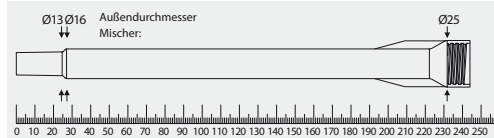
Nutzlänge Statikmischer VM-XHP



VM-XL



Nutzlänge Statikmischer VM-XL



| Bezeichnung | Artikelnummer | Passend für Injektionssysteme / Kartuschen | Länge mm | Packungsinhalt Stück | Gewicht pro Packung kg |
|---------------------|---------------|---|----------|----------------------|------------------------|
| VM-X | 28305111 | VMZ: alle Kartuschen, VMU plus: 150ml, 280ml, 300ml, 345ml, 410ml VMU plus Polar: alle Kartuschen VM-EA: alle Kartuschen | 215 | 12 | 0,12 |
| VM-XHP | 28305301 | VME plus: alle Kartuschen VMH: alle Kartuschen | 272 | 12 | 0,18 |
| VM-XL ¹⁾ | 28305201 | VMU plus: alle Kartuschen | 245 | 10 | 0,28 |

¹⁾Statikmischer VM-XL inkl. Reduzier-/Verlängerungsrohr für Bohrlöcher ab 12 mm Durchmesser

Mischerverlängerung



- ➔ Für tiefe Bohrlöcher
- ➔ Die Mischerverlängerungen können auf die erforderliche Länge gekürzt werden.

Kombinationsmöglichkeiten Mischer / Mischerverlängerungen / Injektionsadapter:



| Bezeichnung | Artikelnummer | Durchmesser mm | Länge mm | Für Bohrloch-Ø mm | Passend für Statikmischer | Packungsinhalt Stück | Gewicht pro Packung kg |
|----------------|---------------|----------------|----------|-------------------|---------------------------|----------------------|------------------------|
| VM-XE 10/200 | 28306011 | 10 | 200 | 12 - 40 | | 12 | 0,12 |
| VM-XE 10/500 | 85951101 | 10 | 500 | 12 - 40 | VM-X VM-XHP | 10 | 0,20 |
| VM-XE 10/1000 | 85952101 | 10 | 1000 | 12 - 40 | VM-XL | 10 | 0,30 |
| VM-XE 10/2000 | 85954101 | 10 | 2000 | 12 - 40 | | 10 | 0,65 |
| VM-XLE 16/250 | 85959101 | 16 | 250 | 18 - 55 | | 10 | 0,30 |
| VM-XLE 16/1000 | 85956101 | 16 | 1000 | 18 - 55 | VM-XHP VM-XL | 10 | 1,15 |
| VM-XLE 16/2000 | 85958101 | 16 | 2000 | 18 - 55 | | 10 | 3,50 |

Injektionsadapter VM-IA



→ Zum blasenfreien Injizieren des Mörtels in das Bohrloch

→ Passend für Mischerverlängerungen VM-XE 10 und VM-XLE 16

| Bezeichnung | Artikelnummer | Passend für Bohrlöcher-Ø mm | Packungsinhalt Stück | Gewicht pro Packung kg |
|-------------|---------------|-----------------------------|----------------------|------------------------|
| VM-IA 14 | 85914201 | 14 | 20 | 0,04 |
| VM-IA 16 | 85916201 | 16 | 20 | 0,04 |
| VM-IA 18 | 85918201 | 18 | 20 | 0,04 |
| VM-IA 20 | 85920201 | 20 | 20 | 0,06 |
| VM-IA 22 | 85922201 | 22 | 20 | 0,06 |
| VM-IA 24 | 85924101 | 24 | 20 | 0,06 |
| VM-IA 25 | 85925201 | 25 / 26 | 20 | 0,06 |
| VM-IA 28 | 85928101 | 28 | 20 | 0,06 |
| VM-IA 30 | Auf Anfrage | 30 | - | - |
| VM-IA 32 | 85932201 | 32 | 20 | 0,08 |
| VM-IA 35 | 85935201 | 35 | 20 | 0,10 |
| VM-IA 40 | 85938201 | 40 | 20 | 0,10 |
| VM-IA 45 | Auf Anfrage | 45 | - | - |
| VM-IA 55 | Auf Anfrage | 55 | - | - |

Auspresspistole VM-P Standard



→ Für gelegentliche Anwendungen, Metallausführung

→ Kolbenstange mit Nachstellschraube

| Bezeichnung | Artikelnummer | Passend für Kartuschen | | Packungsinhalt | Gewicht pro Stück kg |
|-------------------|---------------|----------------------------|--|----------------|----------------------|
| VM-P 345 Standard | 28350505 | 150ml, 280ml, 300ml, 345ml | auch für 1k-Silikonkartuschen geeignet | 1 | 1,00 |
| VM-P 380 Standard | 28353005 | 380ml, 410ml, 420ml | | 1 | 1,15 |
| VM-P 585 Standard | 28352151 | 385ml, 440ml, 585ml | | 1 | 1,60 |

Auspresspistole VM-P Profi



→ Profi-Pistole mit optimaler Schwerpunktlage für ermüdungsfreies Arbeiten

→ Automatische Druckentlastung und minimaler Materialnachlauf

| Bezeichnung | Artikelnummer | Passend für Kartuschen | | Packungsinhalt | Gewicht pro Stück kg |
|----------------|---------------|----------------------------|--|----------------|----------------------|
| VM-P 345 Profi | 28350511 | 150ml, 280ml, 300ml, 345ml | auch für 1k-Silikonkartuschen geeignet | 1 | 1,00 |
| VM-P 380 Profi | 28351001 | 380ml, 410ml, 420ml | | 1 | 1,10 |

Auspresspistole VM-P 585 Profi



→ Profi-Pistole mit optimaler Schwerpunktlage für ermüdungsfreies Arbeiten

→ Kombi-Pistole einstellbar auf viele verschiedene Kartuschentypen

→ Automatische Druckentlastung und minimaler Materialnachlauf

| Bezeichnung | Artikelnummer | Passend für Kartuschen | | Packungsinhalt | Gewicht pro Stück kg |
|----------------|---------------|---|--|----------------|----------------------|
| VM-P 585 Profi | 28353201 | 280ml, 300ml, 330ml, 380ml, 385ml, 410ml, 420ml, 440ml, 585ml | auch für 1k-Silikonkartuschen geeignet | 1 | 1,67 |

Auspresspistole VM-P Akku



- ➔ Professionelle Akku-Pistole in robuster Ausführung
- ➔ Repeat-Funktion, zum Abrufen der zuletzt eingestellten Füllmenge
- ➔ Stufenlos einstellbare Auspressgeschwindigkeit
- ➔ Nachlauf-Stopp durch automatischen Rücklauf nach Lösen des Dosierschalters

| Bezeichnung | Artikelnummer | Passend für Kartuschen | Auspresskraft kN | Gewicht ¹⁾ kg | Maße ¹⁾ L x B x H mm | Packungsinhalt | Gewicht pro Stück kg |
|---------------------------------------|---------------|------------------------|---------------------|-----------------------------|---------------------------------------|----------------|-------------------------|
| VM-P 345 Akku | 28350801 | 345ml | 5,0 | 3,53 | 395 x 180 x 285 | 1 | 7,72 |
| VM-P 380 Akku | 28352601 | 380ml, 410ml, 420ml | 3,95 | 3,62 | 375 x 180 x 285 | 1 | 7,80 |
| VM-P 585 Akku | 28353301 | 385ml, 440ml, 585ml | 5,0 | 3,86 | 440 x 180 x 285 | 1 | 8,05 |
| VM-P 825 Akku | 28353501 | 825 ml | 5,0 | 4,14 | 410 x 180 x 285 | 1 | 8,34 |
| Zubehör (für alle Modellausführungen) | | | | | | | |
| Ersatzakku | 28352411 | | | 18 V/2,0 Ah | | 1 | 1,00 |
| Schultergurt | 28359991 | | | verstellbar | | 1 | 0,18 |

¹⁾mit Akku 18V/2,0 Ah

Auspresspistole VM-P Pneumatik



VM-P 345
Pneumatik Eco



VM-P 380 /
585 Pneumatik



VM-P 1400
Pneumatik

- ➔ Professionelle Druckluft-Pistole mit optimaler Schwerpunktage und schnellem Kartuschenwechsel
- ➔ Automatisches Schnelldruckausgleichssystem reduziert den Materialnachlauf auf ein Minimum
- ➔ Einhändige Druckregulierung zur Einstellung der Kolbengeschwindigkeit
- ➔ Mit Druckluft-Anschlussnippel
- ➔ VM-P 825 Pneumatik und VM-P 1400 Pneumatik mit zusätzlichem Handgriff

| Bezeichnung | Artikelnummer | Passend für Kartuschen | Maximaler Arbeitsdruck bar | Maximaler Luftverbrauch l/min | Maximale Auspresskraft kN | Packungsinhalt | Gewicht pro Stück kg |
|------------------------|---------------|------------------------|-------------------------------|----------------------------------|------------------------------|----------------|-------------------------|
| VM-P 345 Pneumatik Eco | 28351601 | 280 ml, 300 ml, 345 ml | 6,8 | 40 | 2,2 | 1 | 2,55 |
| VM-P 380 Pneumatik | 28352002 | 380 ml, 410 ml, 420 ml | 8 | 40 | 4,0 | 1 | 2,80 |
| VM-P 380 Pneumatik Eco | 28351701 | 380 ml, 410 ml, 420 ml | 6,8 | 40 | 2,2 | 1 | 2,50 |
| VM-P 585 Pneumatik | 28352101 | 385 ml, 440 ml, 585 ml | 8 | 40 | 4,0 | 1 | 3,20 |
| VM-P 825 Pneumatik | 28352110 | 825 ml | 8 | 40 | 4,0 | 1 | 5,00 |
| VM-P 1400 Pneumatik | 28352201 | 1400 ml | 8 | 40 | 8,3 | 1 | 7,00 |